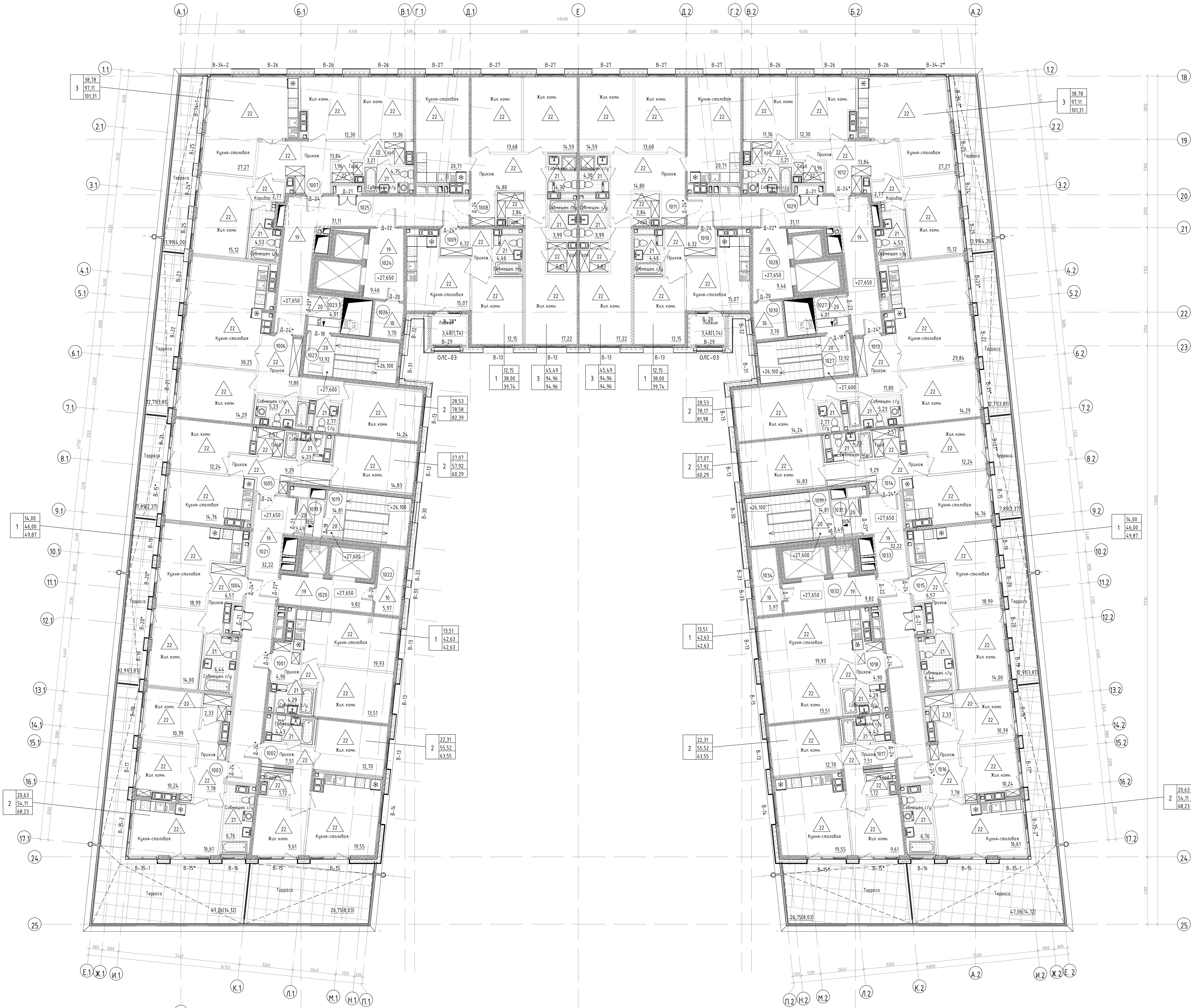


Отделочный план 10-го этажа (1 : 100)



- ПРИМЕЧАНИЯ:
- Данный лист рассматривать совместно с кладочными планами этажей, см. лл. 7-10 данного комплекта.
 - Разрезы – См. листы 20-24 данного комплекта.
 - Фасады – См. листы 41-47 данного комплекта.
 - Спецификацию заполнения оконных проемов – См. лист 63 данного комплекта.
 - Спецификацию фасадных вентрешеток – См. лист 62 данного комплекта.
 - Ведомость отделки помещений см. лист 64 данного комплекта.
 - Ограждения лоджий – См. л. 67-АР
 - Устройство чистых полов выполнять после окончания всех строительно-монтажных, электро-технических и санитарно-технических работ.
 - В местах примыкания чистого пола к стенам и колоннам предусмотреть зазор 8-10мм с заполнением демпфирующей и звукоизолирующей прокладкой.
 - В зазоре, между стенами лифтовых шахт и плитой перекрытия, проложить герметичный шнур.
 - В помещениях с влажным режимом эксплуатации гидроизоляцию завести на стены на 300 мм.
 - Двери лестничных клеток, эвакуационных выходов должны иметь приспособления самозакрывания и улопления в притвор.
 - Перед заказом дверных блоков произвести контрольные замеры проемов по месту.
 - Окончательные замеры согласовать с проектировщиком раздела АР.
 - Отделка ступеней лестниц и промежуточных лестничных площадок – См. л. 57-АР (Экспликация полов)

Квартирография 10-го этажа

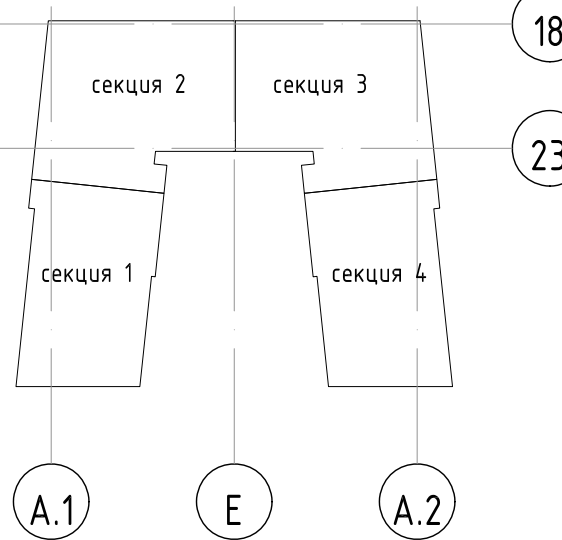
Экспликация квартир 10-го этажа

Экспликация помещений МОП 10-го этажа

Условные обозначения

Схема секций

- Д-1 – марка двери
О-1 – марка окна
Р-1 – марка фасадной вентрешетки
ОЛС-01 – марка ограждения лоджий
201 – номер помещения
18 – марка пола



- 2
35,00
64,00
65,50
- жилая площадь
площадь квартиры
общая площадь
- количество каналов

589/20 – АР.1					
г. Санкт-Петербург, набережная Черной речки, дом 1, литера А					
Изм.	Кол. изм.	Лист	№ док.	Подп.	Дата
ГП	Подзорнов	Подзорнов			05.22
ГП	Колыгина				
Вед. архит.	Матильская				
Многосекционный жилой дом со встроенными помещениями и встроено-пристроенным подземным гаражом.				Стадия	Лист
Отделочный план 10-го этажа на опк. +27.650				Р	56
Норм. контр.				Экзид	
ООО "ИНТЕРКОЛМУНИУМ"					